

YMC170X 系列规格书 V1.0

(Modbus RTU 从站/主站/自定义协议)



2022-06-09

1. 技术参数

- 工作电压： DC 5V ~ 28V
- 通讯接口： RS485 或 RS232, 采用二级 TVS 防浪涌设计
- 串口波特率：默认 9600Bit/S，可设置，范围 4800-115200Bit/S
- 串口校验：奇校验，偶校验，无校验
- 通信协议：Modbus RTU 从站/主站/自定义协议
- 工作电流： 小于 120mA，平均电流小于 50mA
- LED 指示： 双色 LED
- 蜂鸣器： 支持
- 射频频率： 13.56MHZ
- 射频协议： ISO14443A
- 支持卡类型：复旦 FM11RF08，Mifare S50,Mifare S70，NTAG203/210/213/215/216
- 读取距离： 小于 6CM，与安装方式，使用环境，标签卡性能，标签卡尺寸有直接关系
- 输出触发：读卡成功输出低电平信号或高电平信号，可设置。
- 主要功能：自动读卡号，自动读卡号与块数据，可设置，读数据单次最大读取 16 字节
- 工作环境：-25~80 摄氏度
- 外观尺寸：80mm * 76mm * 14mm(含定位耳朵)
- 80mm * 60mm * 14mm(不含定位耳朵)

2. 型号说明

型号	通信方式	工作电压范围 (DC)	外壳
YMC1701-A3	RS232接口	+5 ~ +28V	
YMC1701-B3	RS485接口	+5 ~ +28V	
YMC1702-A3	RS232接口	+5 ~ +28V	
YMC1702-B3	RS485接口	+5 ~ +28V	

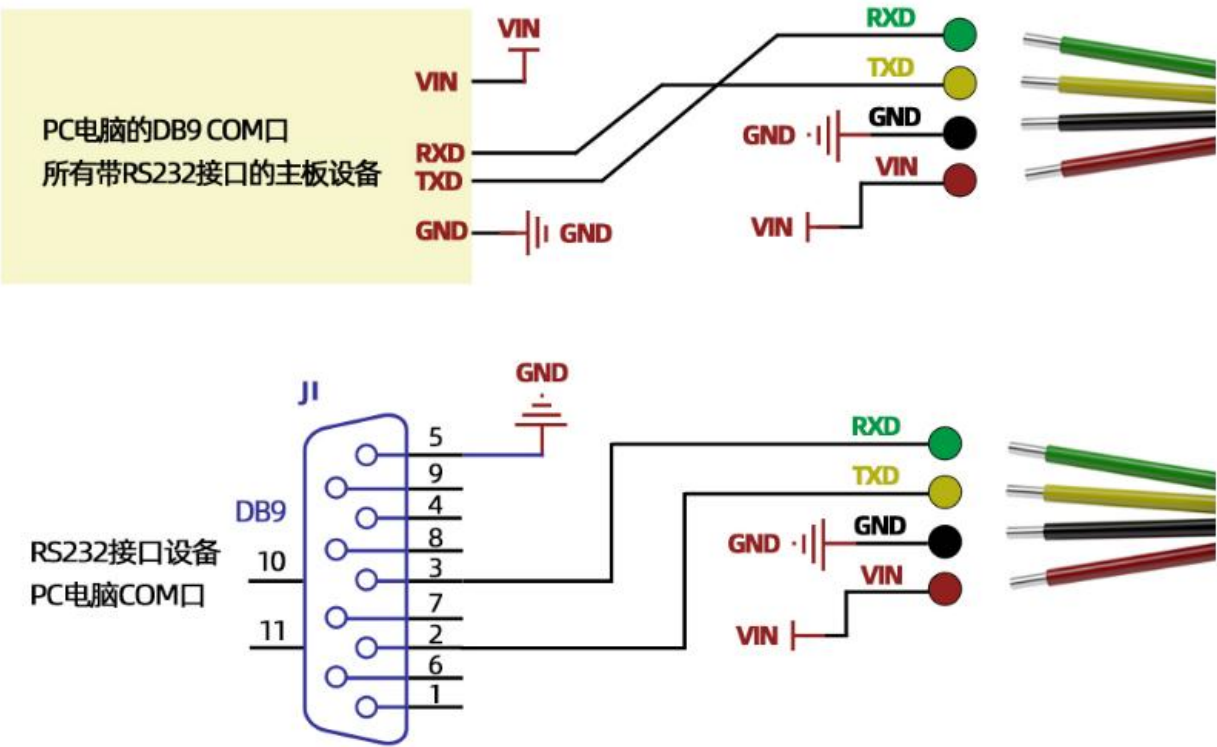
3. 接线定义（可背面或底部侧面出线）

通信接口	RS232 通信	RS485 通信
红色线	电源正极	电源正极
黑色线	电源负极 GND	电源负极 GND
黄色线	TXD, RS232 数据发送	A, RS485+
绿色线	RXD, RS232 数据接收	B, RS485-
白色线	读卡成功信号输出, 可高电平或低电平	读卡成功信号输出, 可高电平或低电平

4. 接线参考

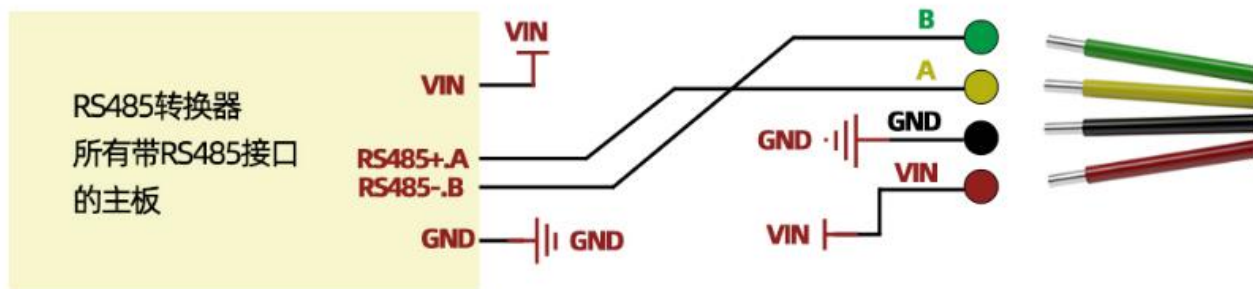
白色线为读卡成功输出触发信号线，当读卡成功后，读卡器会输出一个触发信号；可以接到上位机的信号输入端，上位机可读取该信号线状态判断是否读取到卡。该信号线的电平为读卡器的供电电压，比如读卡器的供电电压为 24V，则该信号线的电平为 24V。因为前端有二极管正负极接反保护，故该信号的实际电平比供电电压小大约 0.3~0.7V。

RS232 接线说明



注意：RS232 通信时，当读写器连接的外部设备和读写器不是同一个电源供电的时候请务必做好共地处理；即读写器连接的外部设备的电源输入端负极，给读写器供电电源的负极，读写器电源输入端负极(黑色线)三者接一起；例如：上图中采用 DB9 端子连接方式不能只接连接 2 和 3 两个引脚，5 脚也需要连接到给读写器供电的电源的负极

RS485 接线说明

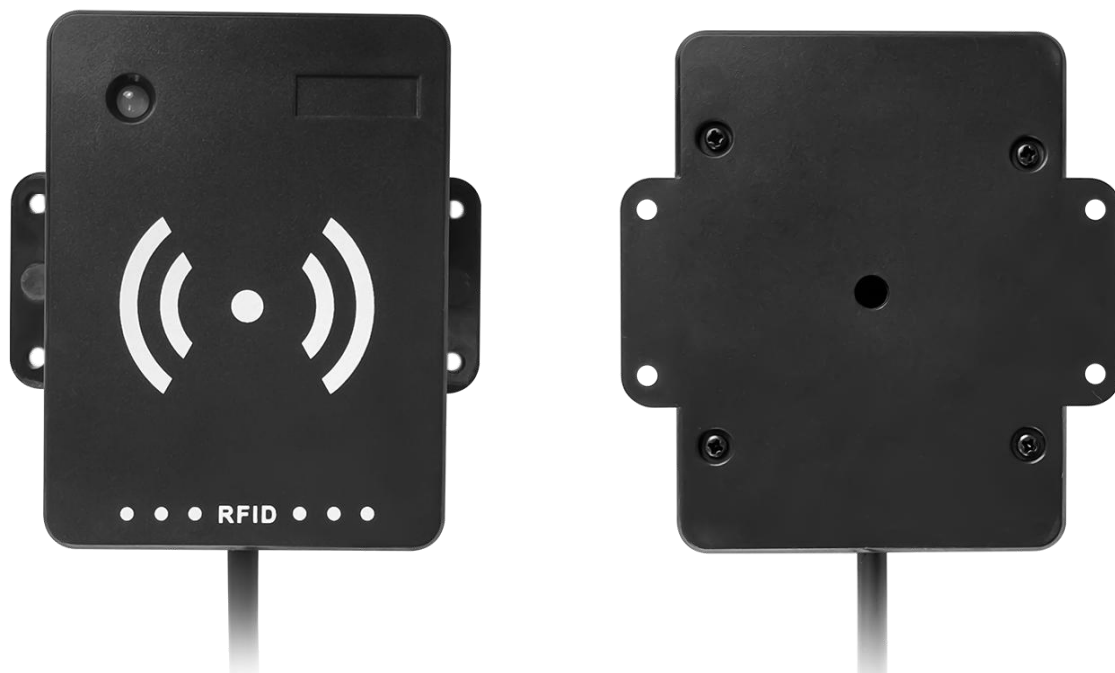


注意：RS485 通信时，尽量做好共地处理，可增加通信的稳定性；可参考 RS232 的说明。

5. 外形示图



YMC1701 外壳（实物拍照）



YMC1702 外壳（实物拍照）

6. 联系方式

公司：深圳市昱闵科技有限公司

邮箱：yecongzheng@yumin-tech.com

地址：深圳市龙岗区荷坳社区长江埔路 70-1 号 B 栋 2 楼

电话：0755-32826566 网站：www.yumin-tech.com

技术联系方式：

联系人：叶先生

手机：18664583386（微信同号） 技术 QQ：197611353

销售联系方式：

联系人：董先生

手机：18682154110（微信同号）

联系人：郑小姐

手机：18824318819（微信同号）